

21 et 22 Septembre 2024

# Les Journées du Patrimoine

Office de Tourisme du Grand Autunois Morvan





# Autun



©Jean-Marc SCHWARTZ

## **Programme des Journées Européennes du Patrimoine**

**21 ET 22 SEPTEMBRE 2024**

Retrouvez le programme complet des journées du patrimoine de la ville sur le lien ci-dessous :

<https://actu.autun.com/wp-content/uploads/sites/2/2024/09/DEPLIANT-JOURNEES-EUROPEENNES-PATRIMOINE-AUTUN-2024.pdf>

Pour plus d'informations n'hésitez pas à contacter l'Office de tourisme du Grand Autunois Morvan

### **CONTACT**

ADRESSE : 13 RUE DU GÉNÉRAL ANDRÉ DEMETZ

03 85 86 80 38

WELCOME@AUTUN-TOURISME.COM





# Autun

## Le Lycée Militaire

**LE SAMEDI 21 SEPTEMBRE  
ET LE DIMANCHE 22 SEPTEMBRE**

**VISITE GUIDÉE : 14H30 ET 16H30**

Découvrez le Lycée Militaire d'Autun durant deux visites guidées pendant les Journées Européennes du Patrimoine.

Pour en profiter, se présenter à l'accueil sans réservation, muni d'une pièce d'identité.

**LE SAMEDI 21 SEPTEMBRE ET LE DIMANCHE 22 SEPTEMBRE  
DE 14H À 18H**

### **Le Musée des enfants de Troupes**

Installé dans l'enceinte du lycée de la défense d'Autun, le musée des enfants de troupe occupe l'ancienne chapelle du séminaire et sa crypte. C'est dans un patrimoine architectural important, dont de nombreux éléments sont inscrits à l'inventaire supplémentaire des monuments historiques.



# Saint-Léger-Sous-Beuvray

## Musée De Bibracte

---

### SITE ACHEOLOGIQUE DE BIBRACTE

#### **Visite guidée exclusive « 40 ans d'archéologie à Bibracte »**

À l'occasion des 40 ans de la reprise des fouilles de Bibracte, nous vous proposons une visite guidée exclusive de 2 heures du site archéologique, ponctuée de photographies anciennes des lieux les plus emblématiques de Bibracte. Ces clichés illustrent la transformation progressive de l'oppidum, au fil des campagnes de fouilles, qui révèlent petit à petit la ville cachée sous la forêt.

**SAMEDI ET DIMANCHE À 10H30**

**RDV ACCUEIL DU MUSÉE - DÉPART EN VOITURE**

#### **Visite commentée des fouilles 2024 de Bibracte**

À l'issue de la campagne de 2024, découvrez les différentes zones fouillées cette année à Bibracte. Lors de cette visite, l'archéologue responsable de la fouille de la grande maison romaine PC2, le chantier-école qui accueille chaque été des adolescents, vous présentera ce chantier, ainsi qu'une sélection d'objets issus des campagnes récentes.

**SAMEDI À 14H ET 15H**

**RDV ACCUEIL DU MUSÉE DÉPART EN VOITURE**

---

### SITE ACHEOLOGIQUE DES SOURCES DE L'YONNE

Cette année 2024 marque la fin des campagnes menées aux sources de l'Yonne par l'équipe de l'université de Durham. Entre patrimoine naturel et archéologique, nous vous proposons de découvrir ce site exceptionnel, d'apprendre à lire les vestiges des différentes occupations humaines dans le paysage et de visiter les zones culturelles mises au jour à proximité des sources. Durée 2h.

**DIMANCHE À 14H ET 15H**

**RDV AU PARKING DES SOURCES DE L'YONNE, LIEU-DIT PORT DES LAMBERT,  
COMMUNE DE GLUX-EN-GLENNE**

**TARIF : GRATUIT - RÉSERVATION CONSEILLÉE**

**CONTACT**

**ADRESSE : MUSÉE DE BIBRACTE - MONT BEUVRAY  
71990 SAINT-LÉGER-SOUS-BEUVRAY**

**03 85 86 52 40**



# Saint-Léger-Sous-Beuvray

## Musée De Bibracte

### AU MUSÉE

### VISITE LIBRE

Visite libre de l'exposition permanente du musée et de l'exposition « 40 ans d'archéologie à Bibracte - 1984-2024

**SAMEDI ET DIMANCHE DE 10H À 18H**

### VISITE GUIDÉE DU MUSÉE

Suivez le guide dans les espaces du musée de Bibracte ! Avec passion et compétence, il vous fera découvrir les secrets de l'Europe des oppida et le résultat des fouilles de Bibracte.

**SAMEDI ET DIMANCHE À 11H**

### CONFÉRENCE

Conférence "De la forêt domestique à la forêt marchande : une histoire de la forêt morvandelle sur la longue durée (fin XIIIe siècle à aujourd'hui)"

par Vincent Balland, docteur en histoire (MSH de Dijon, UMR 6298 ARTEHIS), Université de Bourgogne

**SAMEDI À 18H - RÉSERVATION CONSEILLÉE**

**TARIF : GRATUIT**

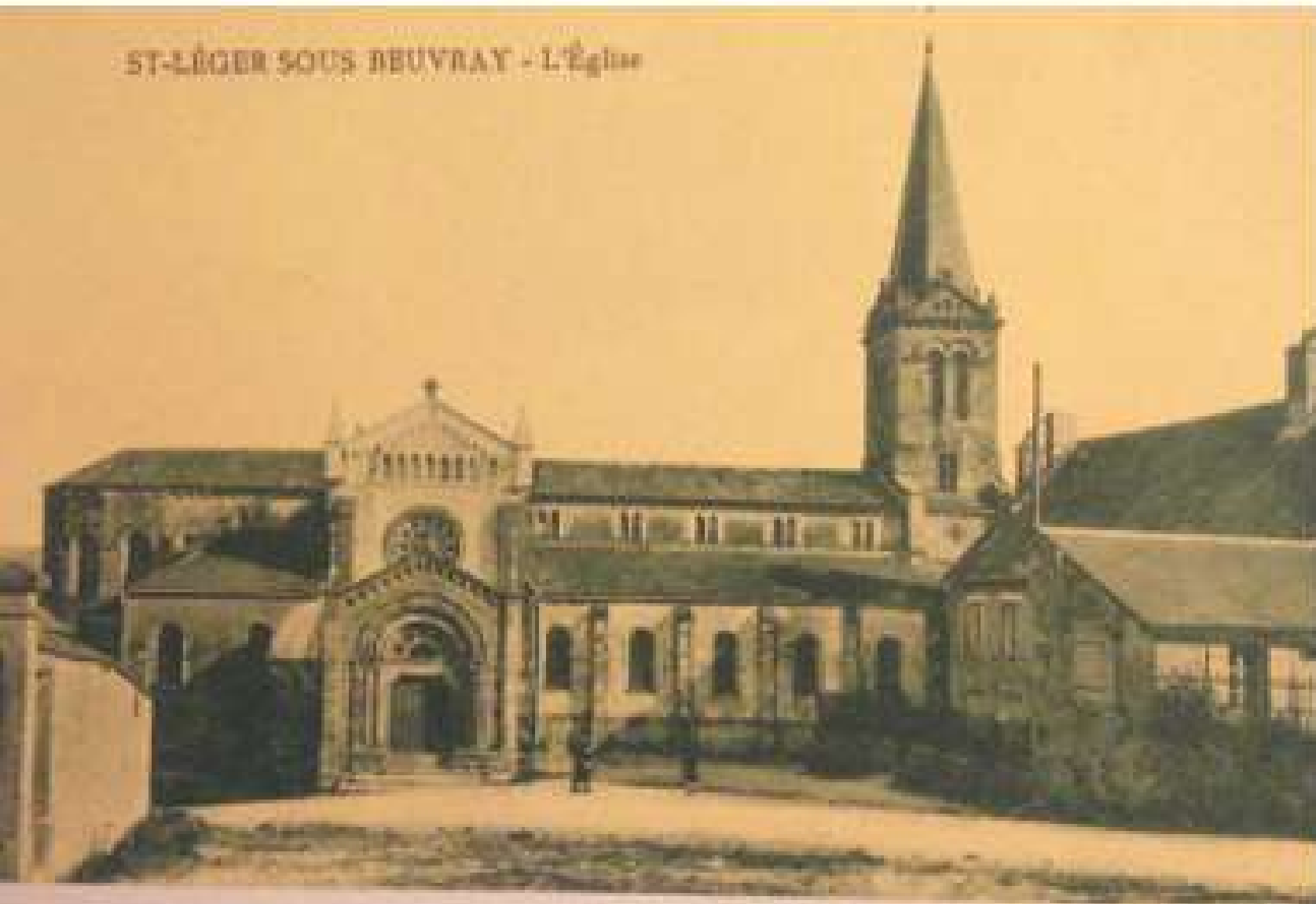
### CONTACT

**ADRESSE : MUSÉE DE BIBRACTE - MONT BEUVRAY  
71990 SAINT-LÉGER-SOUS-BEUVRAY**

**03 85 86 52 40**

# Saint Léger sous Beuvray

## Eglise Saint Léger



**OUVERTURE LE SAMEDI 21 ET  
LE DIMANCHE 22 SEPTEMBRE  
DE 10H À 18H**



# Couches

## Visite du prieuré Saint-Georges de Couches

Venez visiter le prieuré Saint-Georges, monument du XVe siècle (habituellement fermé), et découvrez l'histoire de Couches et de ses principaux monuments à travers une exposition.

Expo de marteaux également



**Samedi 21 à 17h**, Mme Balcon-Berry présentera " l'avancée des études archéologiques menées sur Couches".

**LE SAMEDI 21 SEPTEMBRE ET DIMANCHE 22 SEPTEMBRE DE 10H À 18H**  
**CONTACT : 06.11.39.63.02**

## Visite du parc de la tour Guérin à Couches

Ce château habituellement fermé au public ouvre exceptionnellement ses portes pour les Journées européennes du patrimoine.

Le parc, dessiné au XVe siècle, comporte des ifs vieux de plus de 500 ans et une très belle charmille.

## Le Château de Couches

**LE SAMEDI 21 SEPTEMBRE ET DIMANCHE 22 SEPTEMBRE DE 10H À 12H ET DE 14H À 17H / 5 EUROS RESERVATION CONSEILLÉE**



Découvrez le Château dit de Marguerite de Bourgogne, es haute et basse-cour du Château, sa chapelle gothique, ses tours et surtout ses galeries souterraines

**CONTACT : 03.85.45.57.99**  
**WWW.CHATEAUDECOUCHES.COM**



# Château de Sully

**SAMEDI 21 SEPTEMBRE**

Tarifs habituels

L'après-midi, présence de Madame Hanley, spécialiste en histoire des jardins, pour des commentaires dans le jardin-potager.

**DIMANCHE 22 SEPTEMBRE**

- Visite guidée des intérieurs du Château de 9h30 à 16h40
- "Sully sur Scène, le théâtre à l'Italienne du château" présenté par Thomas Volatier, de 13h30 à 17h30.
- Promenade dans le parc

**TARIF : 6€ PAR PERSONNE**

**CONTACT : 03 85 82 09 86**

**ADRESSE : 4 RUE DU CHÂTEAU, 71360 SULLY, FRANCE**

**LES VISITES SONT SANS RÉSERVATION DANS LA LIMITE DES PLACES DISPONIBLES**





# La maison du Patrimoine oral de Bourgogne à Anost

**LE SAMEDI 21 SEPTEMBRE DE 14H À 17H  
PORTES OUVERTES**

Vous pourrez découvrir le Patrimoine culturel immatériel du territoire du Morvan, ses cultures orales et ses jeux populaires, à travers des expositions sonores et visuelles ainsi que des jeux créés par la MPOB.

**TARIF : GRATUIT**

**CONTACT : 03 85 82 77 00**

**ADRESSE : 2 PLACE DE LA BASCULE 71550 ANOST**





# Chissey en Morvan

**LE SAMEDI 21 ET LE DIMANCHE 22 SEPTEMBRE**

Participez à une visite exceptionnelle du château et du moulin de Chissey-en-Morvan.

En présence d'acteurs du patrimoine, vous assisterez à une présentation de savoirs-faire, une exposition photographique et des conférences.

Entre autres, nous recevrons :

- Fabrice Gohard, doreur à la feuille ;
- Joël Lambert, dendrochronologue (datation des bois) ;
- Marie-José Latouche, architecte spécialisée en archéologie ;
- François Poche, photographe du patrimoine ;
- le Parc du Morvan, pour une redécouverte de la plèchie, cette technique d'entretien des haies vives.

**TARIF : GRATUIT**

**CONTACT : 03.85.82.68.07**

**ADRESSE : 5019 ROUTE MICHEL DE CHAUGY, 71540 CHISSEY-EN-MORVAN**

**HEURES D'OUVERTURE : 10H À 19H30**





# Laizy

## **LA BATAILLE DE LAIZY À FONTAINE-LA-MER**

Exposition et témoignages vidéo.

**LE SAMEDI 21 SEPTEMBRE à 18h** : Diaporama commenté

**LE DIMANCHE 22 SEPTEMBRE à 11h** : Vin d'honneur

**SALLE DES FÊTES DE LAIZY DE 10H À 18H**





# Epinac

## Le prieuré du val Saint-Benoit

Visites Guidées :  
L'église et la chapelle des  
Loges des XIIIe et XVe  
Visite des ateliers  
d'artisanats des moniales  
Exposition d'artisanats  
monastiques  
Audio-visuel sur le Val St-  
Benoit  
Rencontre possible avec les  
moniales



**LE SAMEDI 21 ET LE DIMANCHE 22 SEPTEMBRE DE 11H À 19H**

**CONTACT : 03.85.82.04.32**





# Epinaç

## L'économe et Maison de la Soeurotte

LE SAMEDI 21 DE 11H À 19H

Entre 14h et 17h :

A l'Econome (Rue de Champagne)

- Exposition photographies anciennes d'Epinaç, la rivière et le quartier.
- Stand d'information et de jeux sur le jardinage, les petites bêtes du jardin, la biodiversité de proximité.
- Jeux pour les enfants
- Échanges autour d'un verre

A 14h30 : Visite du jardin de la Soeurotte, par les habitants

Le jardin a été aménagé, planté, bichonné, venez découvrir et échanger avec les habitants sur ce projet !

A 15h et à 16h : Ateliers en petit groupe pour cuisiner aromates et autres découvertes du jardin !

Verre de l'amitié pour les visiteurs.



**LE DIMANCHE 22 ENTRE 14H À 18H**

Entre 14h et 18h : La maison minière de la Soeurotte est ouverte ! Venez la visiter et profiter des commentaires et informations éclairées de Jan.

Ouvert à tous, gratuit !

**CONTACT : CPIE PAYS DE BOURGOGNE**  
**03 85 82 12 27**



# La Grande Verrière

## Chateau de Vautheau

**DIMANCHE 22 SEPTEMBRE DE 10H-12H ET 14H-17H  
ENTREE GRATUITE**

**Vautheau vous invite, l'association fait "chantier ouvert au chateau". Si vous voulez visiter, si vous voulez voir travailler nos bénévoles actifs, ou si vous voulez vous même mettre la main à la pâte, n'hésitez pas : venez le dimanche 22 septembre. Nous vous y accueillerons. Alors à bientôt !**

**Laissez vous tenter par une expérience "pratique" au château de Vautheau !**

**ROUTE DES RENAUDS, LA GRANDE VERRIÈRE**

**CONTACT : 06 88 48 86 70  
JPH.BOUDET@ORANGE.FR**





# Morlet

# Château de Morlet

**LE SAMEDI 21 SEPTEMBRE**

**VISITES GUIDÉES : 9H, 10H, 11H, 12H, 14H 15H, 16H, 17H, 18H**

**LE DIMANCHE 22 SEPTEMBRE**

**VISITES GUIDÉES : 9H, 10H, 11H, 12H, 14H 15H, 16H, 17H**

Ce château qui date du XIII<sup>e</sup> siècle, vous ouvre ses portes pour profiter d'une visite guidée et de sa porterie exceptionnelle qui a retrouvé tout son éclat de la Renaissance et de son parc à l'anglaise.

Vous pourrez également admirer des exposants dans le Parc comme une restauratrice d'Art et un fustier.

Si vous souhaitez exposer lors des ces journées n'hésitez pas à les contacter

## **TARIF**

ENTRÉE DU PARC 9 €

GRATUIT POUR LES PERSONNES DE MOINS DE 18 ANS.

**CONTACT : 06.78.83.36.94**

**ADRESSE : 2 RUE DE LA BRIEURE, MORLET**

**HEURES D'OUVERTURE : 10H À 12H / DE 15H À 19H**



# Roussillon en Morvan

## ÉGLISE DE ROUSSILLON EN MORVAN

**OUVERTURE LE SAMEDI 21 ET LE DIMANCHE 22  
SEPTEMBRE DE 9H À 18H**

L'église, dédiée à Saint Jean-Baptiste, est un édifice à trois nefs, dans le style ogival. Elle fut construite en 1858 sur les plans et devis de l'architecte Roidot Houdaille d'Autun, et décorée d'arabesques par le curé. C'est un véritable bien de famille pour les paroissiens de Roussillon, car elle fut reconstruite en entier, sauf le chœur, par leurs ancêtres, tous catholiques, qui ont contribué par une souscription, soit en argent, soit en nature ou en travail.



## MOULIN DES VIOLLOTS

**VISITES COMMENTÉES DIMANCHE 22 SEPTEMBRE DE  
9H À 17H**



Venez découvrir l'histoire du moulin et profitez de la vente de farine moulue au moulin et de pain cuit au four artisanal



# Saint-Brisson

## à la Maison du Parc

**Visites libres du Musée de la Résistance en Morvan et de la  
Maison des Hommes et des Paysages**

**SAMEDI 21 SEPTEMBRE DE 14H À 18H**

**DIMANCHE 22 SEPTEMBRE DE 10H À 13H ET DE 14H À 18H**

**Visites commentées du Musée de la Résistance en Morvan**

**SAMEDI 21 ET DIMANCHE 22 SEPTEMBRE À 16H30 ET 18H**

**CONTACT : 03 86 78 79 00**

**ADRESSE : LES PETITES FOURCHES 530 ROUTE DE SAULIEU**

## au Château

**Visite guidée à la découverte du « château de Saint-Brisson »**

de son architecture et de son histoire. Exceptionnellement, le public pourra avoir accès à l'intérieur d'un lieu d'habitude fermé aux regards.

**SAMEDI 21 SEPTEMBRE À 11H ET 14H30**

**PLACE LIMITÉES, RÉSERVATIONS NÉCESSAIRES**

**CONTACT : 03 86 78 79 10**

**ECOMUSEEDUMORVAN@PARCDUMORVAN.ORG**





# Saint-Emiland

## Château d'Epiry

**LE SAMEDI 21 SEPTEMBRE ET LE DIMANCHE 22 SEPTEMBRE  
DE 9H30 À 12H ET DE 14H À 19H**

Deux lions de pierre gardent la grille précédée d'un pont. Quatre tours rondes (XIIIème siècle) protègent le corps du logis (XVème, XVIIIème siècle) percé sur la façade extérieure de quelques fenêtres à meneaux en opposition aux nombreuses ouvertures sur la façade de la cour.

**VENEZ DÉCOUVRIR LES COULISSES DE LA PRODUCTION D'EAU POTABLE  
DE LA STATION DE SAINT-ÉMILAND**

**LE SAMEDI 21 SEPTEMBRE DE 10H30 À 12H ET DE 14H30 À 16H**

Venez découvrir les coulisses de la production d'eau potable de la station de Saint-Émiland et comprendre les enjeux de l'eau sur votre territoire. Alimentée par les étangs du Pont du Roi et du Brandon, elle dessert 29 communes pour une population totale de 30 000 habitants.

### CONTACT

**ADRESSE : 9 ROUTE DE SAINT-PIERRE  
EPIRY 71490 SAINT-EMILAND**

**MOBILE : +33 06 81 36 30 84**

**MAIL : GONZAGUE.DE.VILLELE@CLUB-INTERNET.FR**



# Saint-Gervais-sur-Couches

## Église de Saint-Gervais-sur-Couches

Église cistercienne du XIIIe siècle, classée au titre des Monuments Historiques, dont l'architecture présente en termes de construction une période de transition entre roman et gothique.

**LE SAMEDI 21 ET LE DIMANCHE 22 SEPTEMBRE  
VISITE LIBRE DE 8H30 À 19H**

**CONTACT :  
AMISSTGERVAIS@GMAIL.COM OU AU 06.86.88.39.32**

Visites libres de l'église avec mise à disposition de documents d'aide à la visite en français, en anglais, en allemand et en espagnol. Cette église cistercienne du XIIIe siècle est classée au titre des Monuments Historiques.





# Saint Sernin du Bois

## à la Mairie

**Exposition « construction du barrage »**



## à la Tour

**Musée**

**Salle des maquettes**

**Salle des archives, peintures R.Rochette**

## Eglise ouverte

**ainsi que la chapelle St Plotot**

**à Gamay**

**SAMEDI 21 ET DIMANCHE 22 SEPTEMBRE DE 14H30 ET 18H**

**ENTREE GRATUITE**